

Manual do Usuário Wittel Web Conference

Baixando o Wittel Web Conference

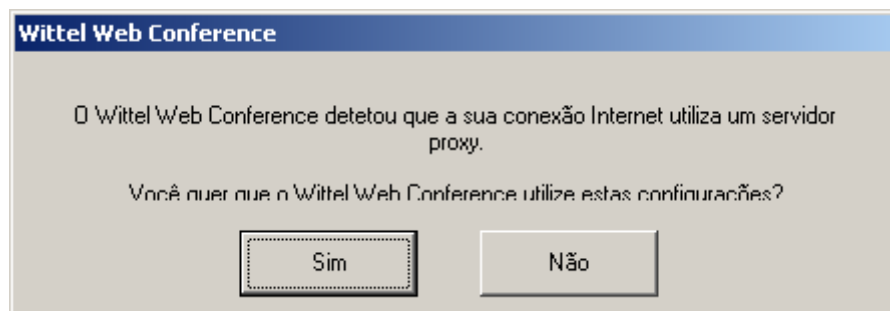
- Acessar <http://www.conferencecall.com.br/witconf/webconference.html>
- Clicar no link para fazer o download do Web Conference.
- Clicar na opção **Salvar**.
- Escolher em que pasta salvar o arquivo e clicar **Salvar**.
- Após o término do download, clicar na opção **Abrir**.
- O arquivo será exibido dentro de uma pasta zipada. Clicar no arquivo para executar o programa de instalação.
- Caso apareça um aviso, clicar na opção **Executar**.
- Será exibida a tela de instalação. Clicar em **Próximo** até o fim da instalação.
- Após o término da instalação, clicar em **Fechar**.

Acessando o Wittel Web Conference

Clicar no ícone do **Wittel Web Conference** para abri-lo.



Caso seja a primeira vez que está utilizando o programa e tenha um servidor proxy configurado, o Web Conference irá perguntar se deseja usar as configurações de proxy. Clicar **Sim**.



Digitar seu nome no campo Usuário e o código de acesso no campo **Senha**.
Clicar no botão **Entrar na Reunião**.



Manual do Usuário Wittel Web Conference

Utilização

A screenshot of the Wittel Web Conference login interface. The interface is enclosed in a blue border. At the top center, there is a large version of the "Conference Call wittel" logo. Below the logo, there is a light blue rectangular area containing the login fields. On the left, there are two labels: "Usuário:" and "Senha:". Next to "Usuário:" is a text input field with a small dropdown arrow on its right side. Next to "Senha:" is a standard text input field. To the right of these fields are two buttons: "Entrar na Reunião" (top) and "Cancelar" (bottom). Both buttons have a blue gradient and rounded corners.



Manual do Usuário Wittel Web Conference

Índice

Recursos Web Conference.....	4
Configuração do telefone.....	4
Identificar os participantes	5
Compartilhamento	6
Gravação da teleconferência.....	7
Fechar as reuniões	8
Opções de participante.....	8
Ações na webconference	9
Ações na teleconferência	9
Chat	9
Lista de participantes.....	10
Contagem de participantes.....	10

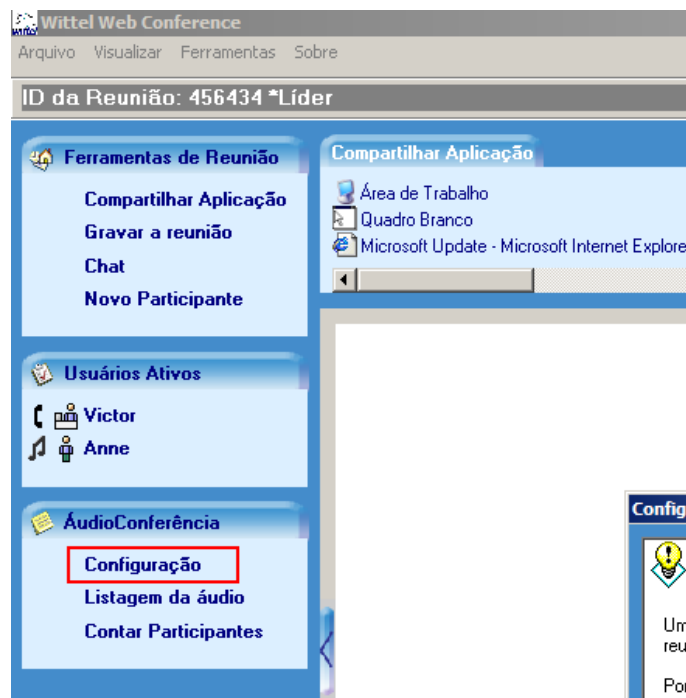
Manual do Usuário Wittel Web Conference

Recursos Web Conference

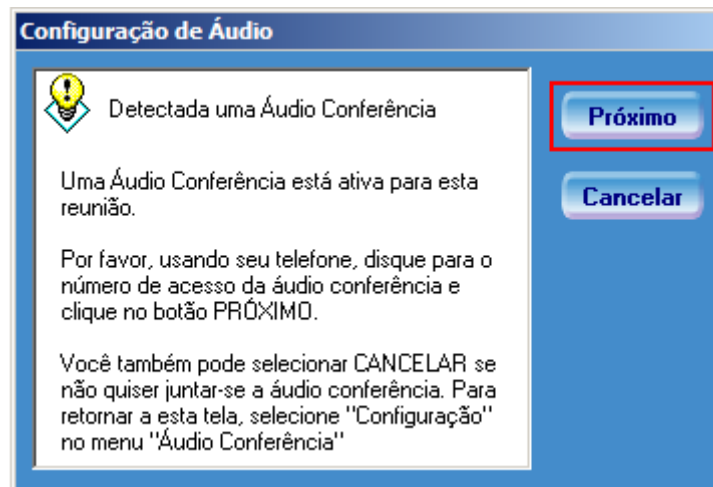
Configuração do telefone

Caso exista uma teleconferência acontecendo simultaneamente, é possível relacionar a sua linha da webconference à sua linha que já está conectada na teleconferência.

- Para isso, caso não tenha aparecido automaticamente, clicar em Configuração, no menu ÁudioConferência.



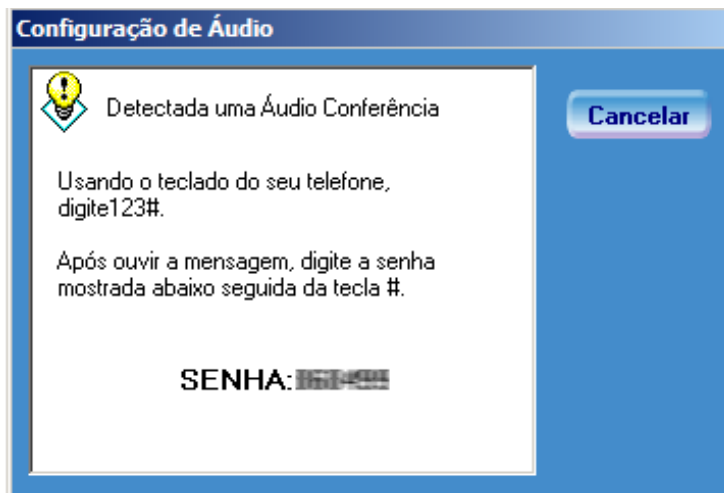
- Conecte-se na conferência digitando o código de acesso. Na tela que irá se abrir, clique em Próximo.



- Siga as instruções da tela que será mostrada, parecida com a tela abaixo.

Manual do Usuário Wittel Web Conference

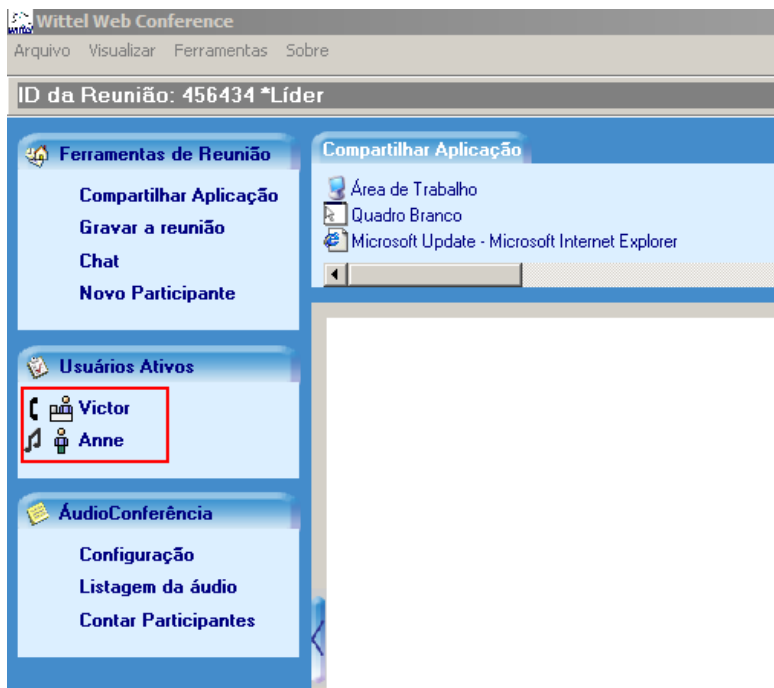
- Digite 123#, e em seguida digite a SENHA informada.



Identificar os participantes

É possível identificar os participantes através do ícone.

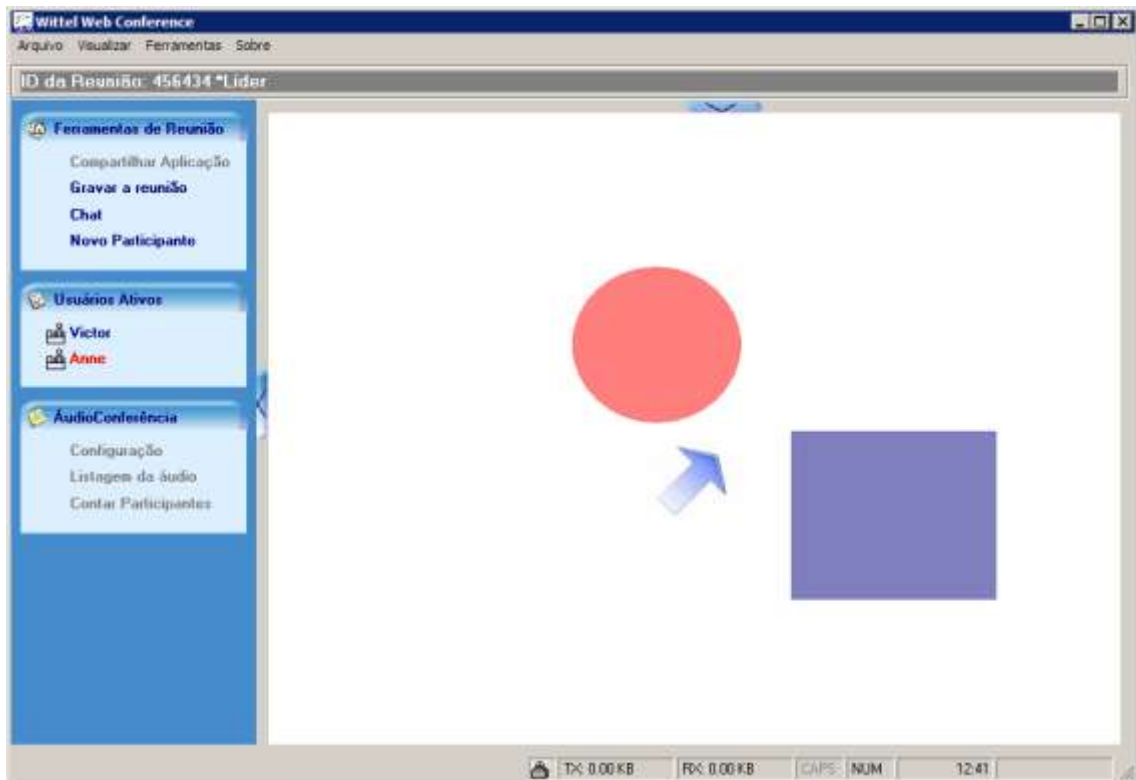
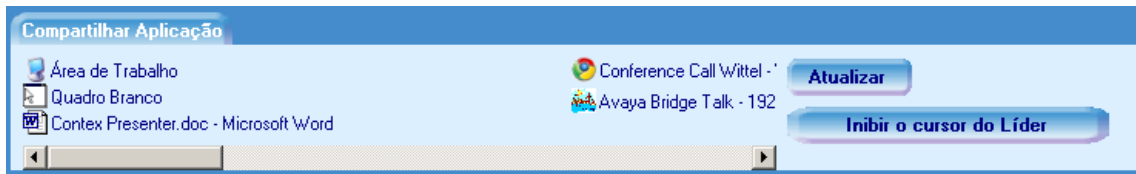
No caso abaixo, o Victor é moderador  e a Anne é participante .



Manual do Usuário Wittel Web Conference

Compartilhamento

- Caso seja moderador, clicar em **Compartilhar Aplicação** para compartilhar o desktop ou algum outro software que esteja aberto.
- Será exibida uma tela pedindo para que seja escolhido um **programa a ser compartilhado**, o **desktop** inteiro, ou o **Quadro Branco** que permite realizar anotações e desenhos.
- Para parar o compartilhamento basta clicar na seta que ficará do lado esquerdo da tela, e selecionar a opção **Parar Compartilhamento**.



Quadro Branco

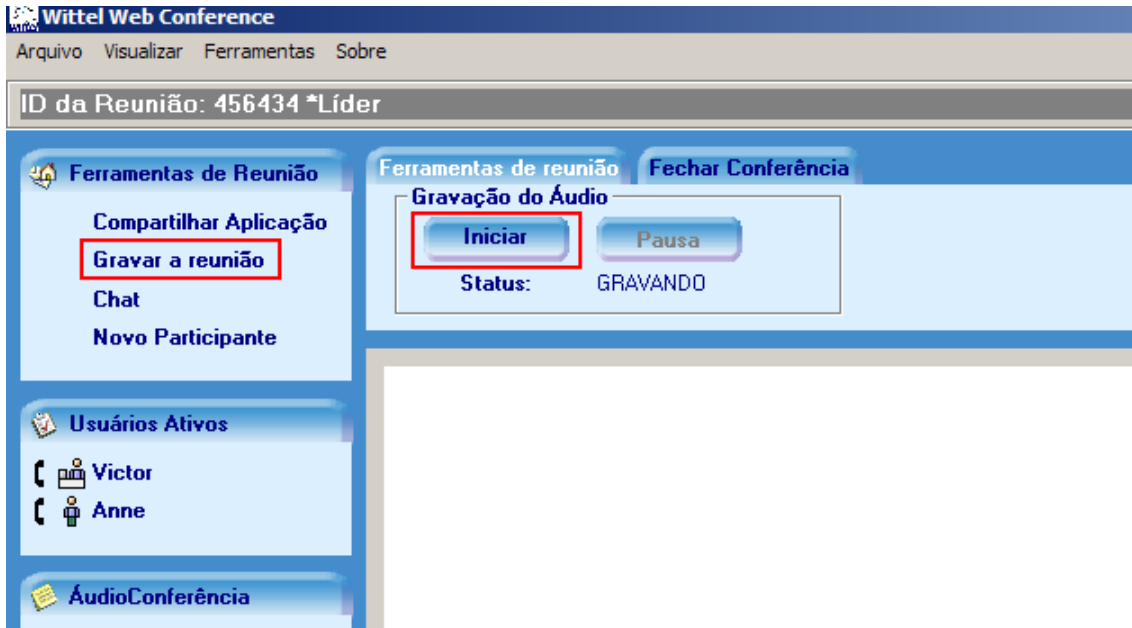
Manual do Usuário

Wittel Web Conference

Gravação da teleconferência

Caso exista uma teleconferência acontecendo simultaneamente, o moderador poderá gravar o áudio dessa conferência.

- Para gravar, basta clicar em **Gravar a reunião** e em seguida no botão **Iniciar**.
- O status da gravação poderá ser visto ao lado. (Gravação Parada / Gravando)

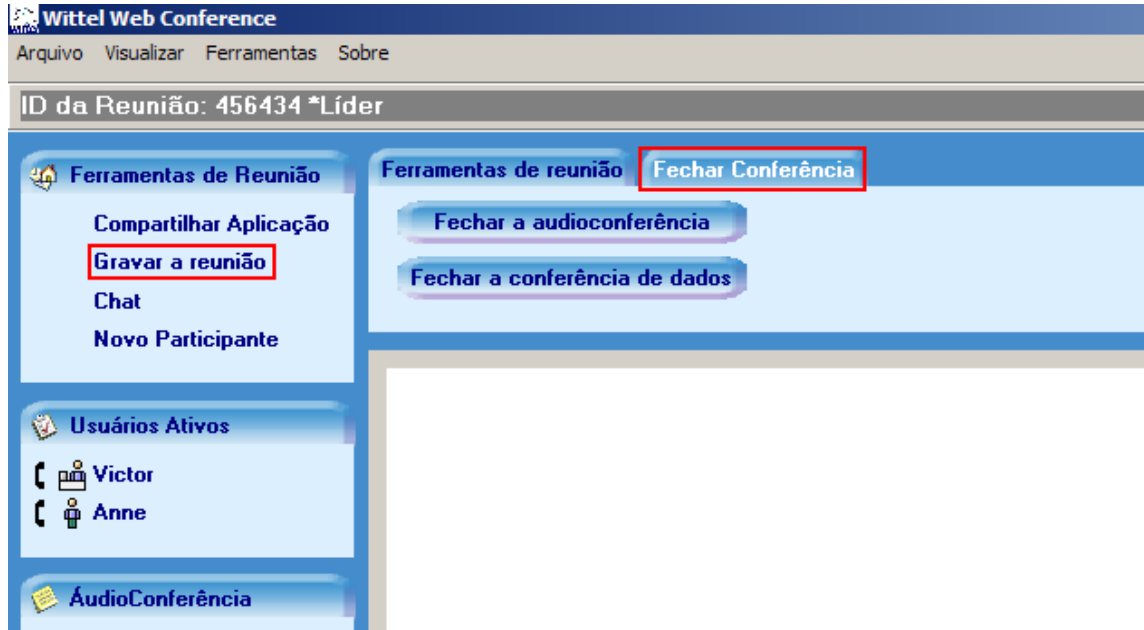


Manual do Usuário Wittel Web Conference

Fechar as reuniões

Através do Webconference é possível trancar a conferência de áudio e/ou de dados. Com uma conferência trancada, ninguém poderá se conectar nela, nem mesmo um operador Wittel.

Clicar no menu **Gravar a reunião**, e em seguida na aba **Fechar Conferência**.



É possível selecionar qual conferência será trancada (ou se ambas serão) clicando nos botões exibidos.

Opções de participante

Os participantes podem realizar algumas ações com outros participantes: *(algumas dessas opções estão disponíveis somente para moderador e/ou somente para linhas da teleconferência)*



Manual do Usuário Wittel Web Conference

Clicar no **nome do participante**, e em seguida na aba **Controle da Reunião**.

Ações na webconference

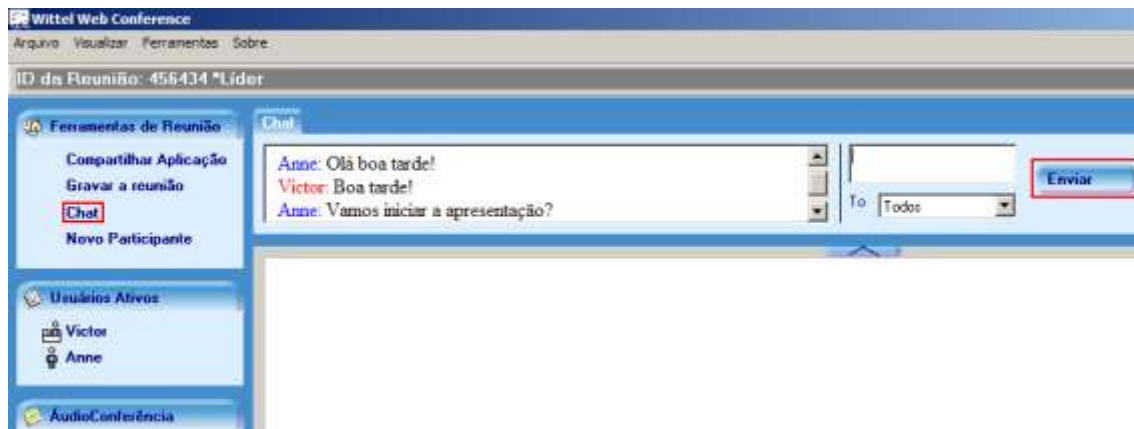
- **Promover:** Promove um participante a moderador. Para voltar ao status de participante, basta clicar novamente no botão (estará nomeado como **Rebaixar**).
- **Env. Arquivo:** Permite a transferência de um arquivo entre duas pessoas.
- **Passar Ctrl:** Permite que um participante, conectado como moderador, controle o mouse do seu computador.
- **Ejetar:** Remove o participante da webconference.

Ações na teleconferência

- **Desconectar:** Desconecta a linha do participante.
- **Mudo:** Muta a linha do participante. O telefone ao lado do nome do participante ficará cinza enquanto ele estiver mutado.
- **Nome part.:** Diz o nome desse participante (caso ele tenha gravado na entrada da teleconferência). Selecionando a opção **Reproduzir Nomes apenas ao Líder**, somente o moderador irá ouvir o nome do participante.

Chat

No Webconference é possível falar com outros usuários através da opção Chat. Para isso, clicar em **Chat**, digitar a mensagem no quadro e clicar no botão **Enviar**.

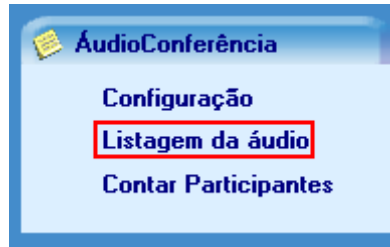


Manual do Usuário Wittel Web Conference

Lista de participantes

É possível saber quem está conectado na teleconferência (caso os participantes tenham gravado seu nome) clicando na opção **Listagem da áudio**, que está no menu **ÁudioConferência**.

(todos os participantes irão ouvir quem está conectado, e não somente os moderadores)



Contagem de participantes

É possível saber quantas pessoas estão conectadas na teleconferência clicando na opção **Contar Participantes**, que está no menu **ÁudioConferência**.

(todos os participantes irão ouvir quem está conectado, e não somente os moderadores)

